

ICS 29.120.50
K 32



中华人民共和国国家标准

GB 14048.6—1998
idt IEC 947-4-2:1995
Amendment No. 1:1997

GB 14048.6—1998

低压开关设备和控制设备 接触器和电动机起动器 第2部分： 交流半导体电动机控制器和起动器

Low-voltage switchgear and controlgear
Contactors and motor-starters
Section 2: AC semiconductor motor controllers and starters

中华人民共和国
国家标准
低压开关设备和控制设备
接触器和电动机起动器
第2部分：
交流半导体电动机控制器和起动器
GB 14048.6—1998

*
中国标准出版社出版
北京复兴门外三里河北街16号
邮政编码:100045
电话:68522112

中国标准出版社秦皇岛印刷厂印刷
新华书店北京发行所发行 各地新华书店经售
版权专有 不得翻印

*
开本 880×1230 1/16 印张 3¼ 字数 93 千字
1999年8月第一版 1999年8月第一次印刷
印数 1—2 500

*
书号: 155066·1-16033 定价 23.00 元

*
标目 318—05



GB 14048.6—1998

1998-12-21 发布

1999-10-01 实施

国家质量技术监督局 发布

——用户包括试验站。

本标准中所涉及的由制造厂和用户协商的项目条款如下表所示。

本标准的条款及分条款号	项 目
5.3.4.6注	其他的 <i>S</i> 和/或 <i>F</i> 值(可由制造厂规定)
5.3.5.3.1b)	有关双向旋转的要求
5.4	除表 2 规定使用类别外的其他使用类别
5.6	辅助功能或辅助电路的非正常性能
7.1.1注	用于周围空气温度高于+40℃或低于 0℃的设备
7.1.2注	用于海拔高于 1 000 m 的设备
8.2.4.1	验证 <i>XI</i> 。大于 1 000 A 的控制器的过载能力
8.3.1	EMC 要求: a) 系统的综合者(用户)有责任保证系统符合规范及设备等级适用的要求 b) 大的设备的 EMC 要求
8.3.3.1	抗干扰性:严重的外部影响的场合(制造厂应考虑)
8.3.3.3	在 80 MHz~1 000 MHz 范围内验证抗干扰性
9.3.1注 1 和 2	顺序试验中的试品数量(制造厂同意时)
表 13	验证关断和转换能力的结果:制造厂规定的功能丧失
9.3.3.6.3	对特定试品提供必要的说明以满足电压测量的要求
9.3.5	EMC 试验: a) 功能的描述和允许的参数的极限值(由制造厂规定) b) 最小导通条件(由制造厂选定)
9.3.5.2	EMC 抗干扰性试验:单元有代表性试品的试验(由制造厂制定)
9.3.5.2.2 和 9.4.2	打开特定目的的 EMC 金属外壳时描述预防措施的指示(由制造厂提供)

目 次

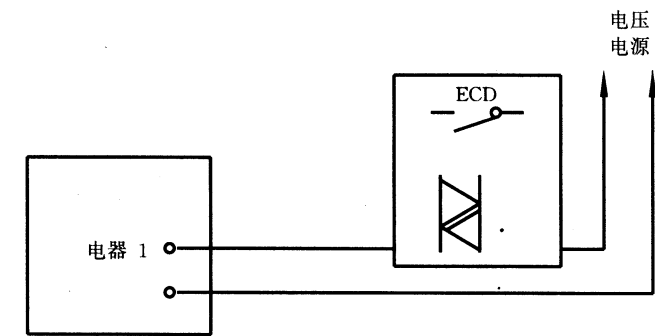
前言	III
IEC 前言	IV
1 范围	1
2 引用标准	2
3 定义	2
4 分类	5
5 交流半导体电动机控制器和起动器的特性	5
6 产品的资料	11
7 正常工作、安装和运输条件	12
8 结构和性能要求	13
9 试验	20
附录 A(标准的附录) 接线端子的标志和识别	32
附录 B(标准的附录) 过载继电器或脱扣器	34
附录 C(标准的附录) 过载保护电器和短路保护电器(SCPD)之间的选择性	38
附录 D(标准的附录) 辐射发射试验的要求	38
附录 E(提示的附录) 将 CISPR11 中辐射发射极限值转换为发射功率等效值的方法	39
附录 F(提示的附录) 操作能力	40
附录 G(提示的附录) 控制电路的配置举例	42
附录 H(提示的附录) 由用户和制造厂协议的条款项目	43

注：当 ECD 为机械按钮时， R_i 通常忽略而 Z_i 通常认为 ∞ 。

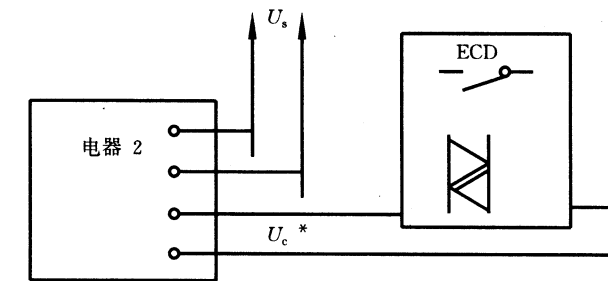
G2 控制电路的构成

G2.1 带有外部控制电源的控制器

G2.1.1 单电源和控制输入

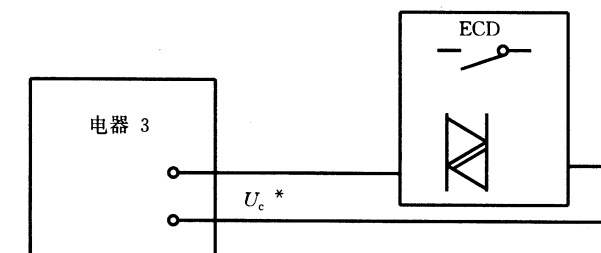


G2.1.2 分离的电源和控制输入



* 在断开状态。

G2.2 带有内部控制电源和仅带控制输入的控制器



* 在断开状态。

附录 H
(提示的附录)
由用户和制造厂协议的条款项目

注：本附录的目的在于：
——协议被广义地使用；